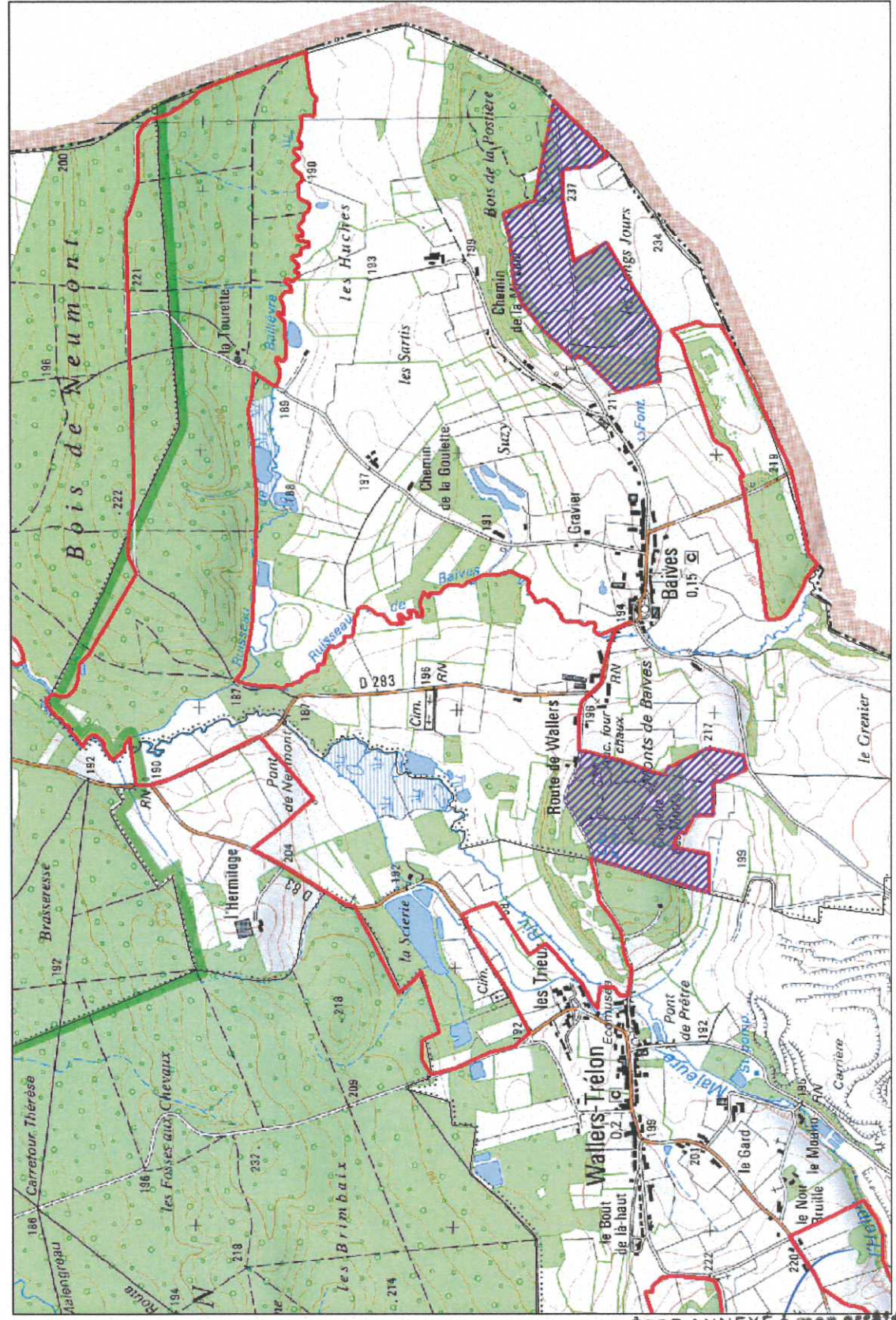


Annexe 2 :

secteurs des pelouses calcicoles et prairies maigres de fauche du site 38 concernés par l'item 6



□ Périmètre du site 38

▨ Secteurs des pelouses calcicoles et prairies maigres de fauches concernés par l'item 6

VU POUR ÊTRE ANNEXÉ à mon arrêté
en date du 30 JULI 2012
Pour le Préfet