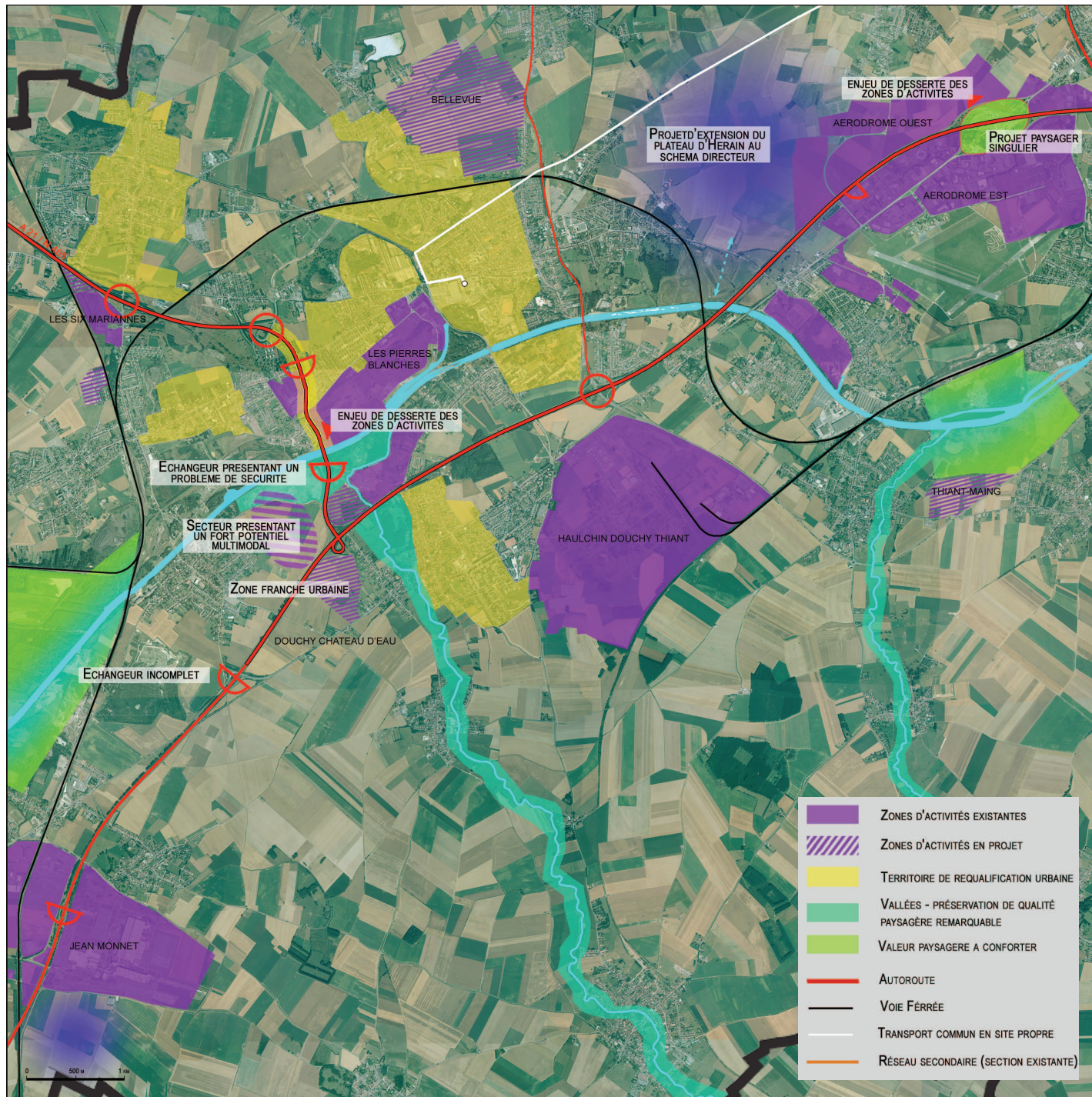


Section entre l'échangeur de Marly les 10 Muids et la frontière belge



Scénarios possibles de branchement du contournement Nord de l'agglomération de Valenciennes / déviation de la RD73



SEQUENCE 4 “ LE BOULEVARD INDUSTRIEL ”

(A21 ET A2 depuis le 1/2 échangeur de Douchy jusqu’à l’échangeur dit du « ballon de rugby »)

Séquence complexe, qui alterne friches, sites en reconversion, zones d'activités récentes ou établies (Prouvy-Rouvignies), elle constitue une sorte de boulevard industriel dont les enjeux de requalification sont à la hauteur des transformations, déjà engagées mais encore à amplifier sur les territoires adjacents. Du point de vue urbain, les enjeux liés à la création ou la restructuration d'échangeurs sur cette séquence nous paraissent ainsi devoir être mesurés à l'aune de leur impact sur le tissu urbain traversé : désenclavement de quartiers à requalifier, amélioration de la desserte de friches bénéficiant de la présence de la voie d'eau, etc.

Traversée de l'aire urbaine de Denain par l'A21 :

Projet de requalification urbaine (ANRU) de Denain

Enjeux :

- élaborer un projet paysager articulé avec les projets de renouvellement urbain de façon à assurer l'insertion de l'infrastructure autoroutière dans le tissu urbain et à la faire ainsi participer à sa requalification.

Parc d'activités de Douchy Château d'eau :

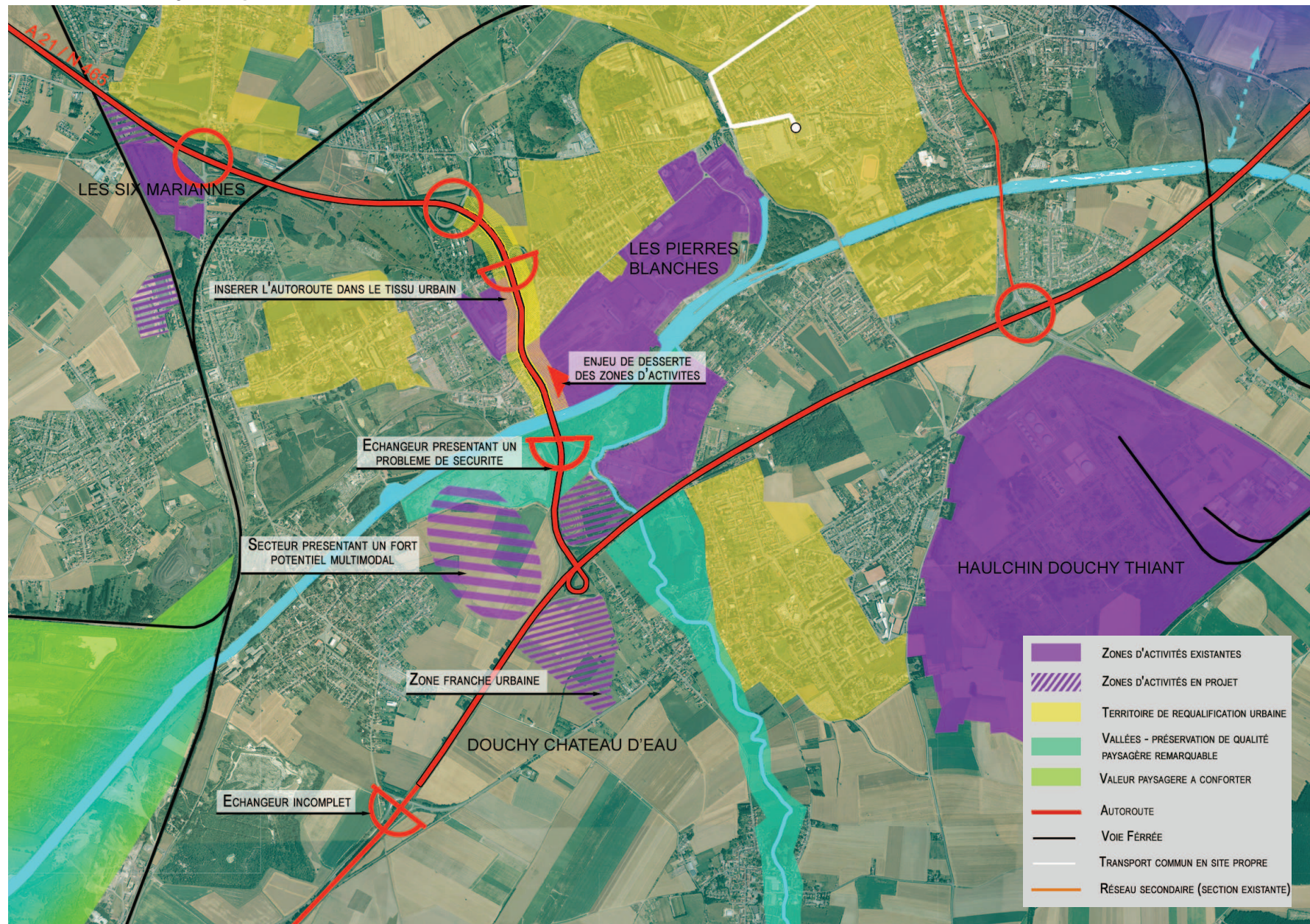
Il y a à ce niveau un projet de création d'un Parc d'activités de 70 ha pour lequel les Collectivités locales sollicitent la création d'un nouvel échangeur, ou à tout le moins les compléments au 1/2 échangeur existant nécessaires à assurer l'ensemble des échanges avec l'A2 à hauteur de Douchy sud;

Enjeux :

étudier la faisabilité d'un parc d'activités au nord de l'A2, desservi à partir de l'A21 (échangeurs existants à reconfigurer et utilisation du franchissement de l'Escaut implanté immédiatement en amont du franchissement par l'A21), ce qui permettrait :

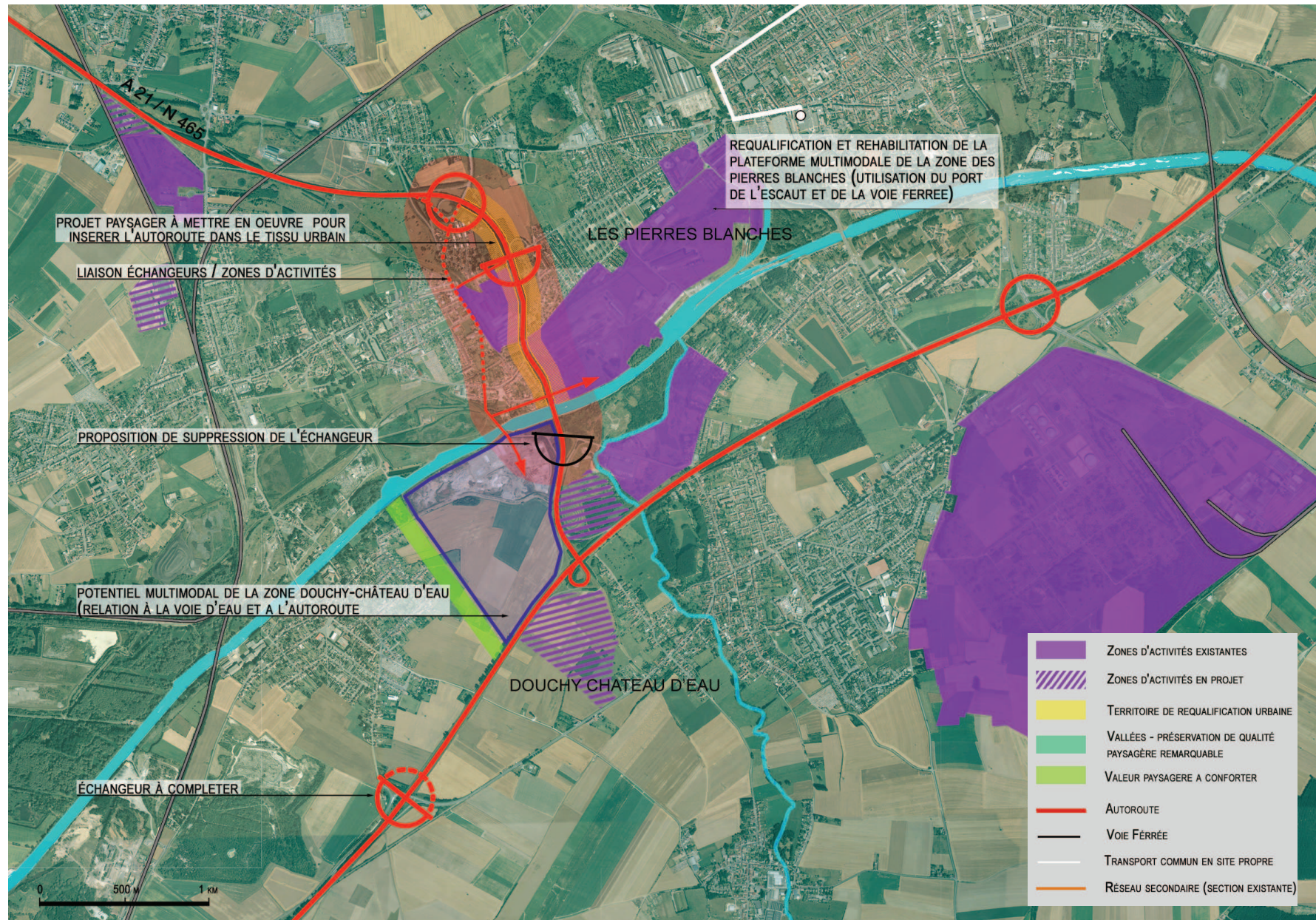
- de préserver une campagne offrant une grande qualité paysagère (coteau en légère pente sur la vallée de la Selle),
- de bénéficier d'une desserte fluviale en complément de la desserte autoroutière,
- d'améliorer la desserte de la zone d'activités des Pierres Blanches,

Secteur de Douchy / Les pierres blanches



Les enjeux sur le secteur de Douchy / Les Pierres Blanches

Secteur de Douchy / Les pierres blanches



Les principes d'intervention sur le secteur de Douchy et des Pierres Blanches