

MEDDE
Direction générale de la prévention des risques

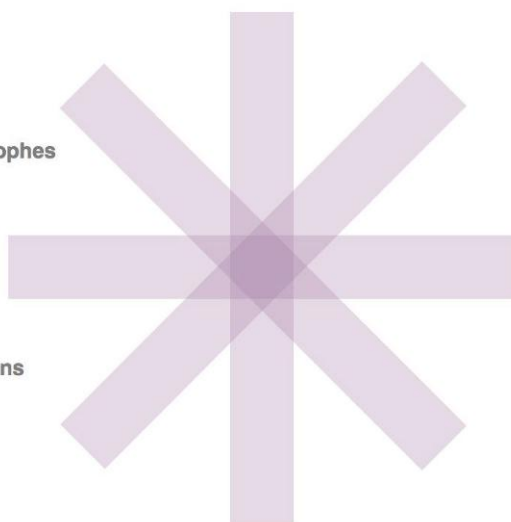
RÉSILIENCE*

* processus de résilience

La prévention des risques naturels et technologiques majeurs en France

Sommaire

- 1 La **mémoire des catastrophes**
- 2 Les **concepts**
- 3 Les **aléas**
- 4 Les **stratégies**
- 5 Les **huit piliers**
- 6 Les **moyens**
- 7 Les **programmes d'actions**
- 8 Les **sites internet**



001



1

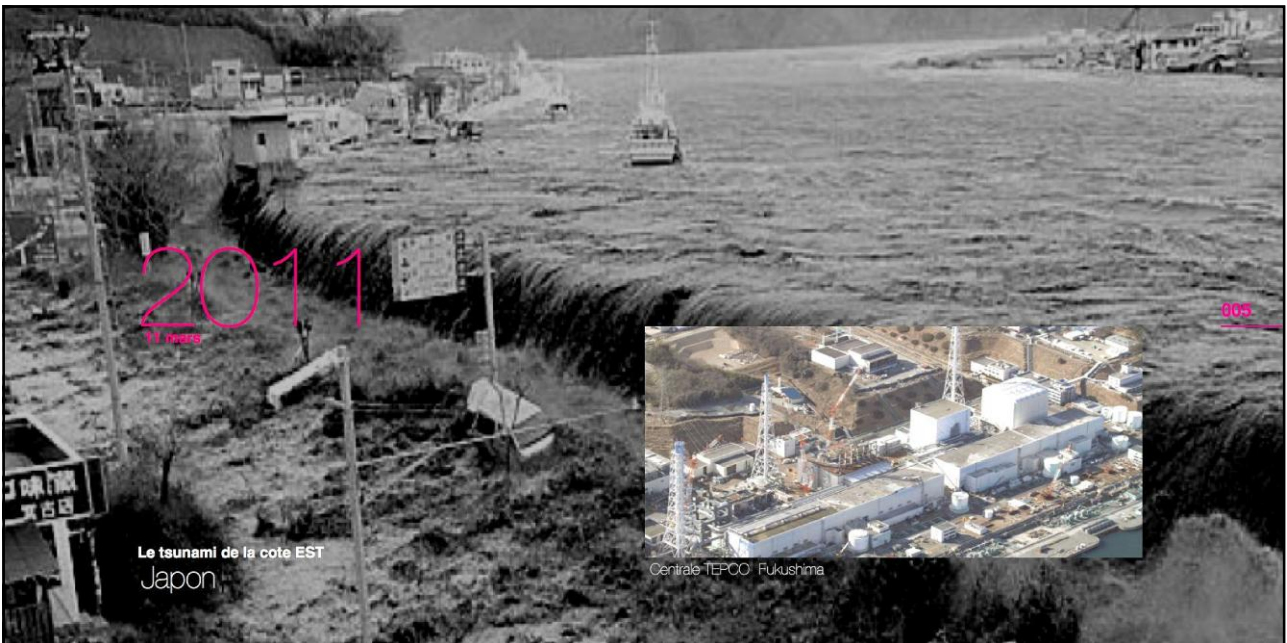
La mémoire

1.1 les catastrophes dans le Monde

002



003







2005

29 août

Le cyclone Katrina La Nouvelle-Orléans
USA

008



2004

26 décembre

Le tsunami de l'Océan indien
Sud Est asiatique

009



1

La mémoire

1.2 les catastrophes en France

012





2010

28 février

014

La tempête Xynthia avec submersion littorale
Côte atlantique



2001

21 septembre

015

L'explosion d'AZF
Toulouse



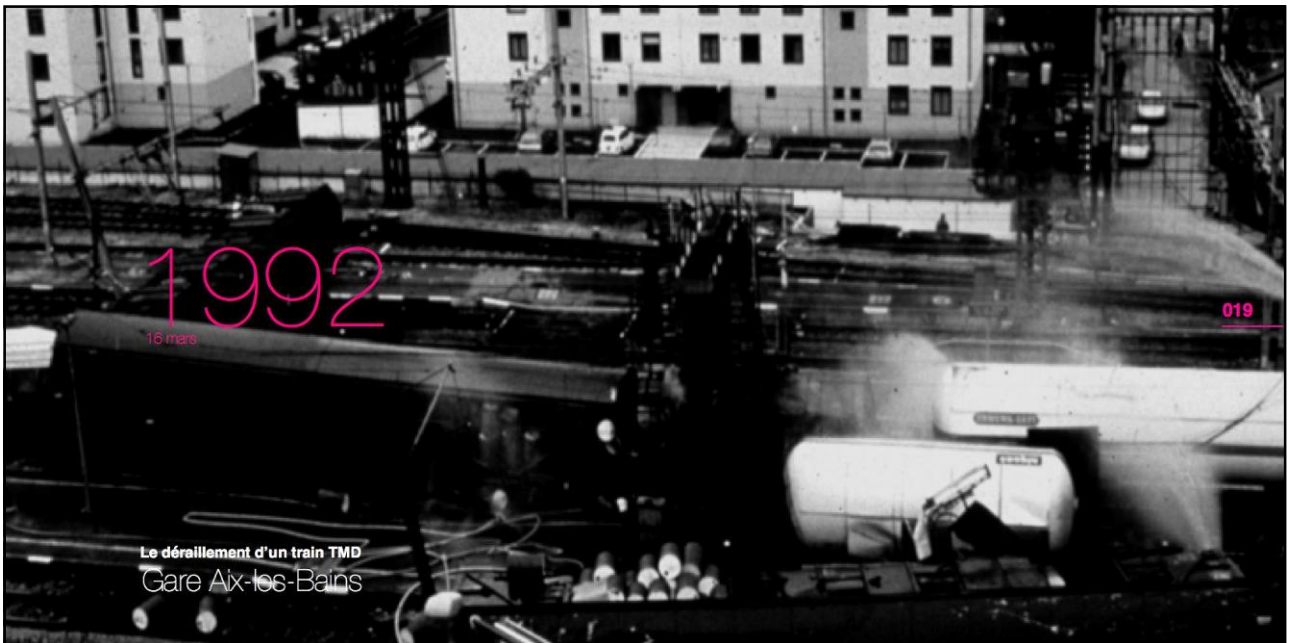


1992

22 septembre

La crue de l'Ouvèze
Vaison-la-romaine

018



1992

16 mars

Le déraillement d'un train TMD
Gare Aix-les-Bains

019



1989

13 septembre

Le cyclone Hugo
Martinique et Guadeloupe

020

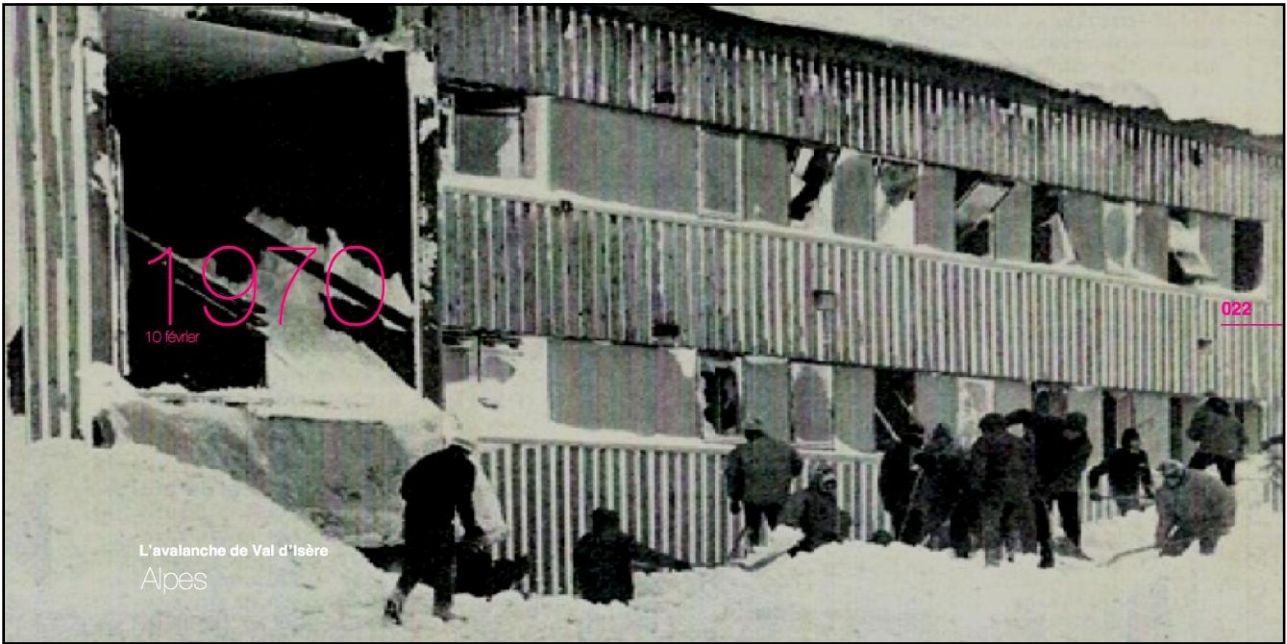


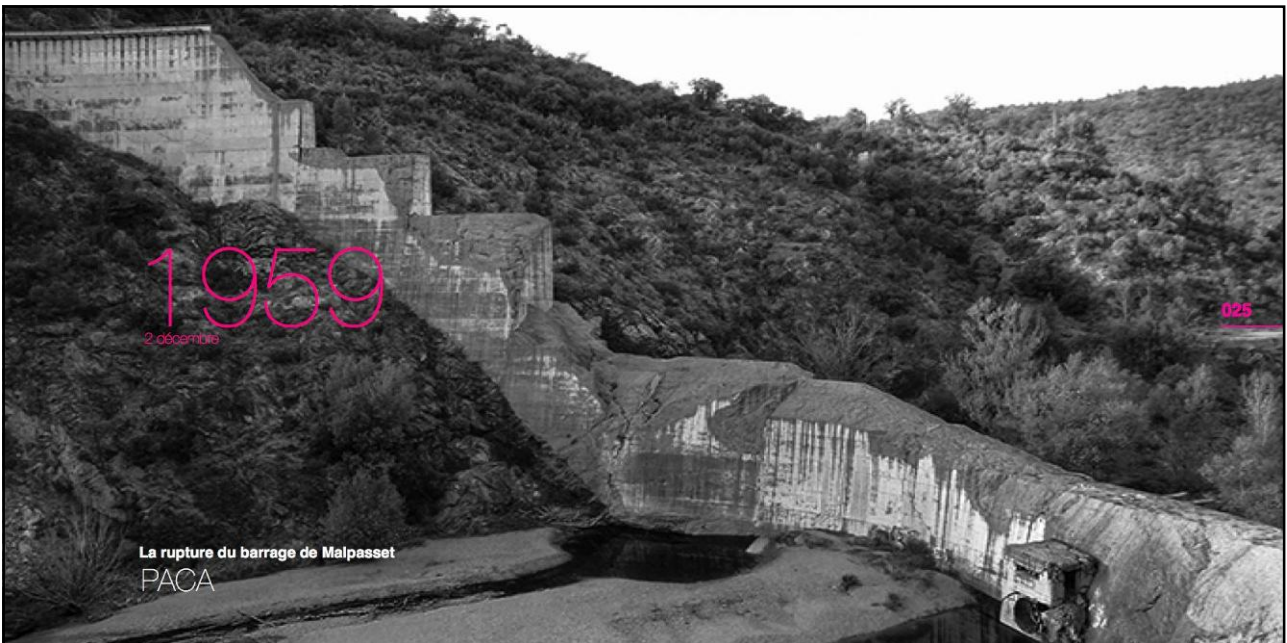
1970

26 au 29 décembre

La tempête de neige sur l'autoroute A6
Vallée du Rhône

021





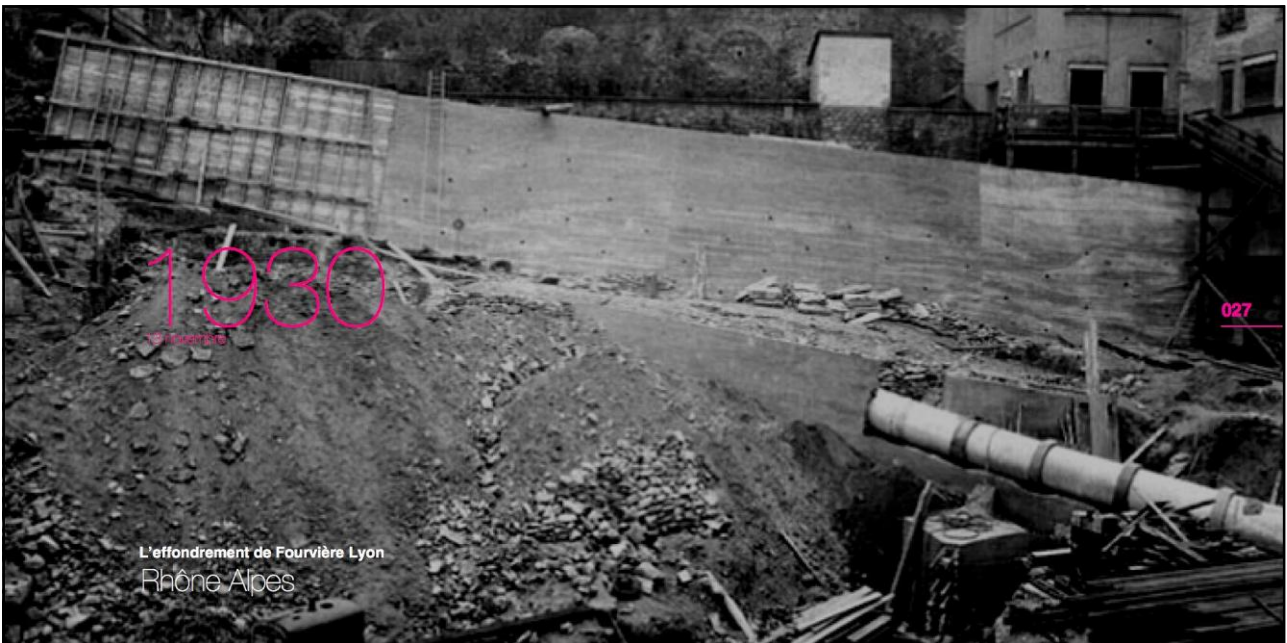


1949

25/29 août

038

Le feu de forêt en Gironde
Massif forestier des landes de Gascogne



1930

19 septembre

027

L'effondrement de Fourvière Lyon
Rhône Alpes



1926

24 novembre

028

Le glissement de terrain à Roquebillière
Alpes-maritimes



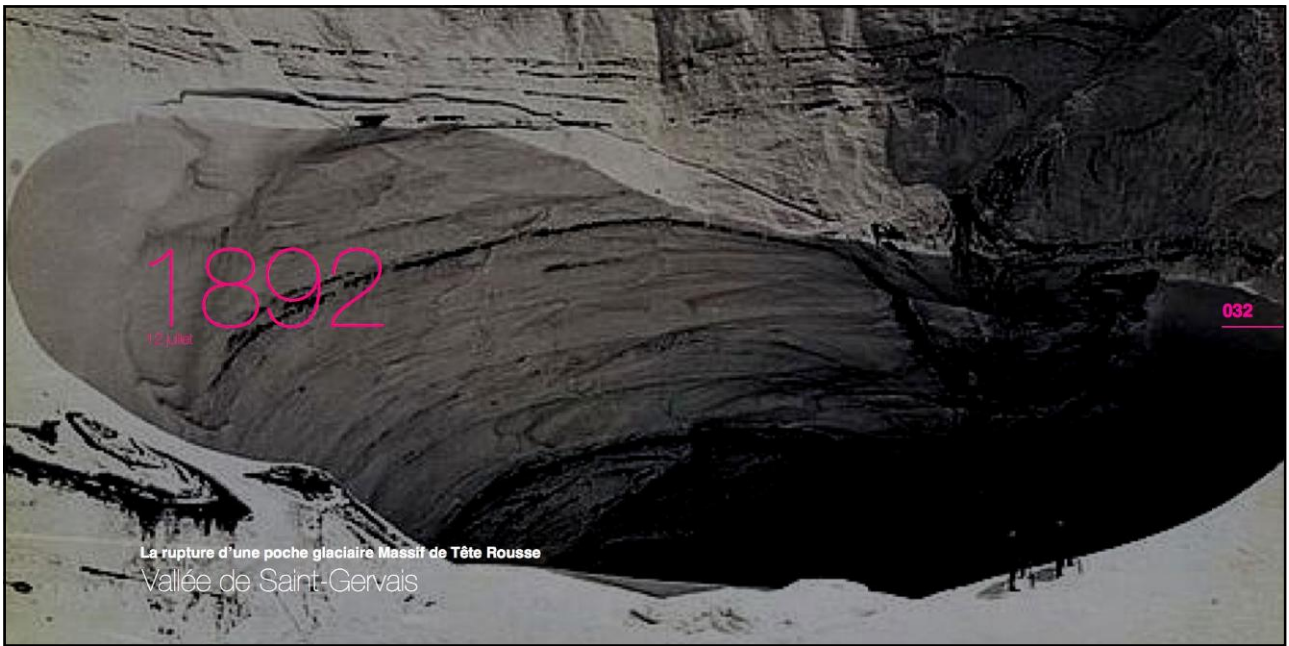
1910

janvier

029

La crue de la Seine
Ile de France



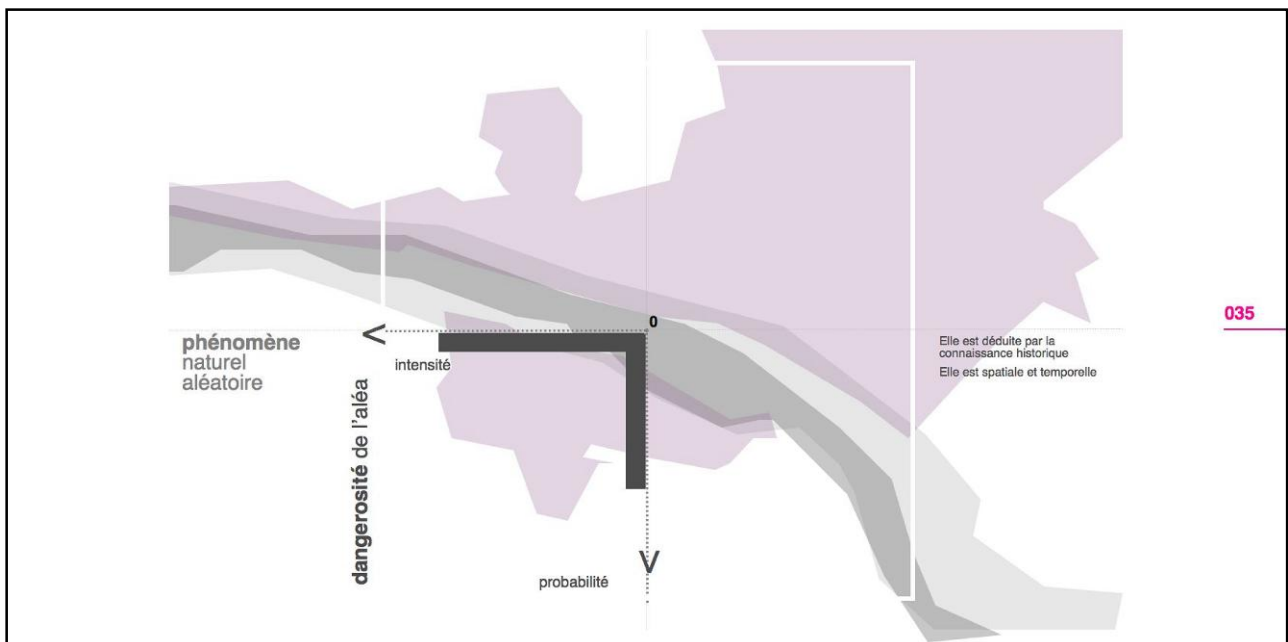


2

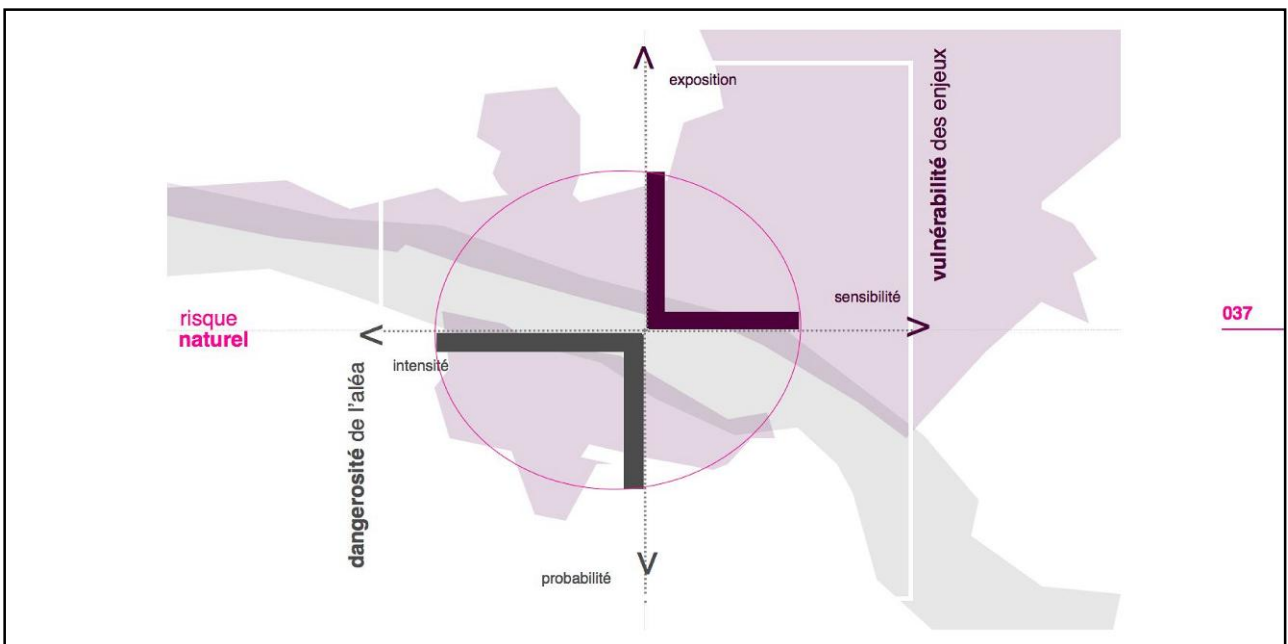
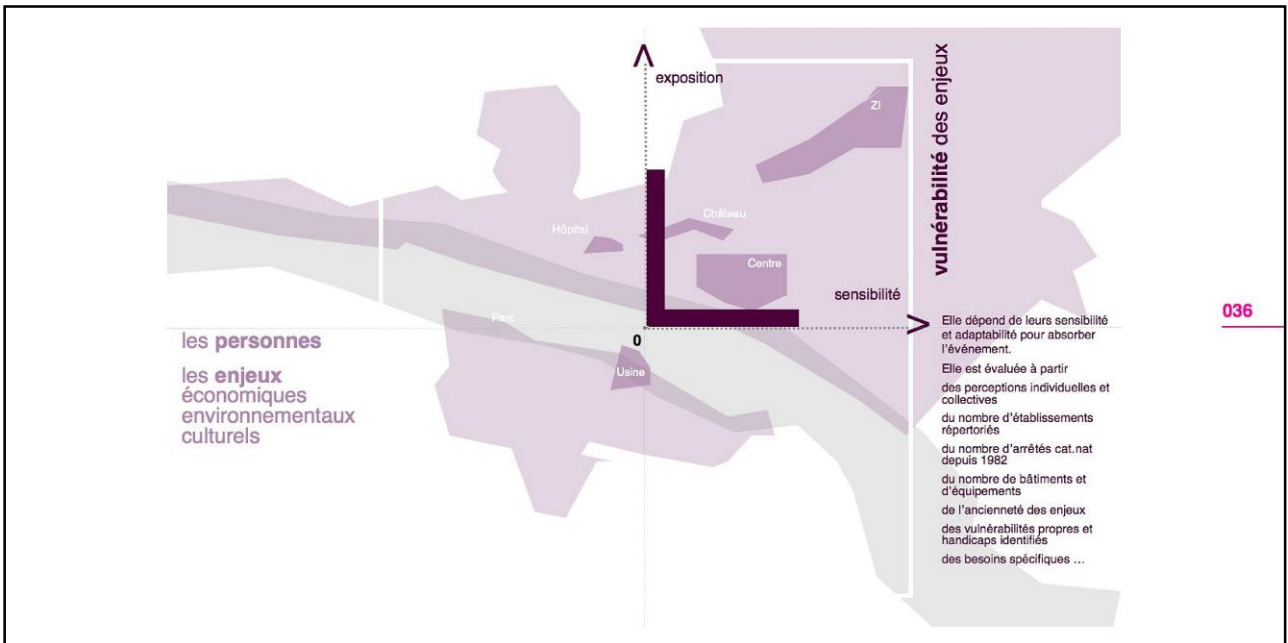
Les concepts

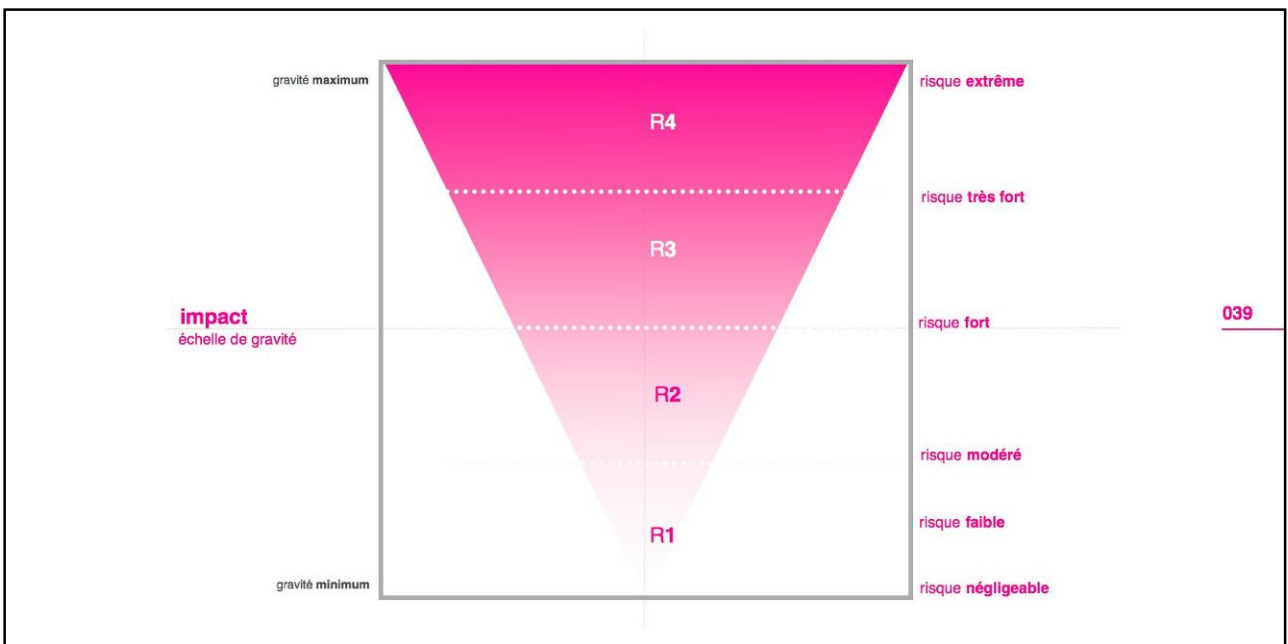
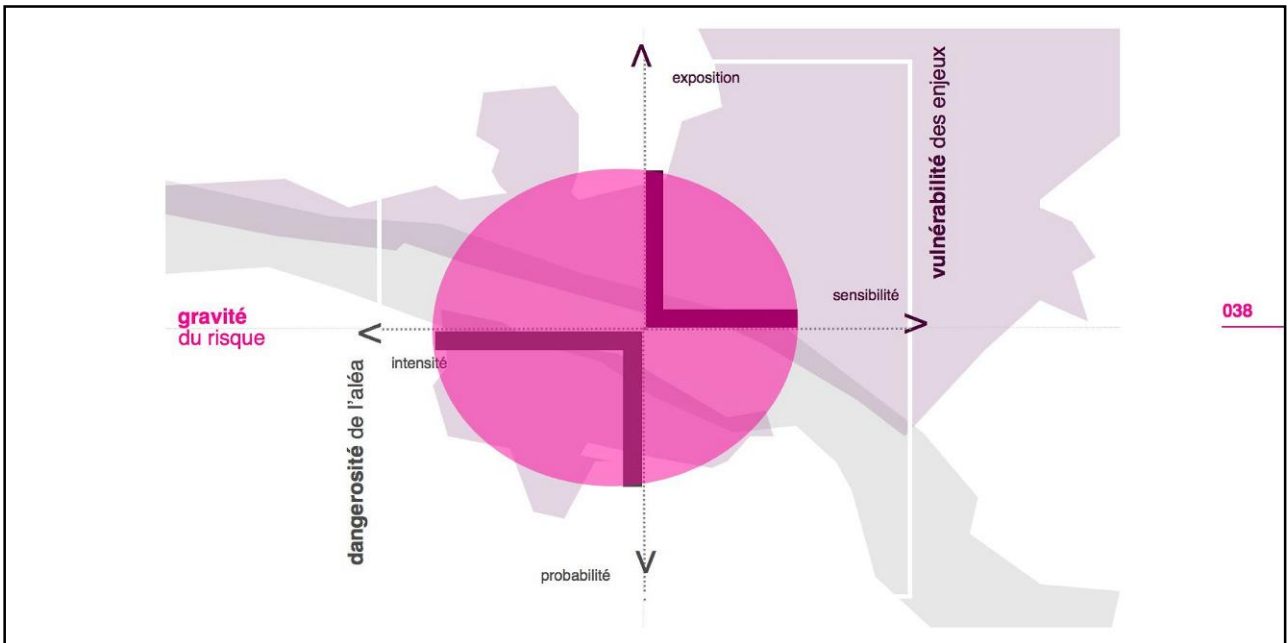
034

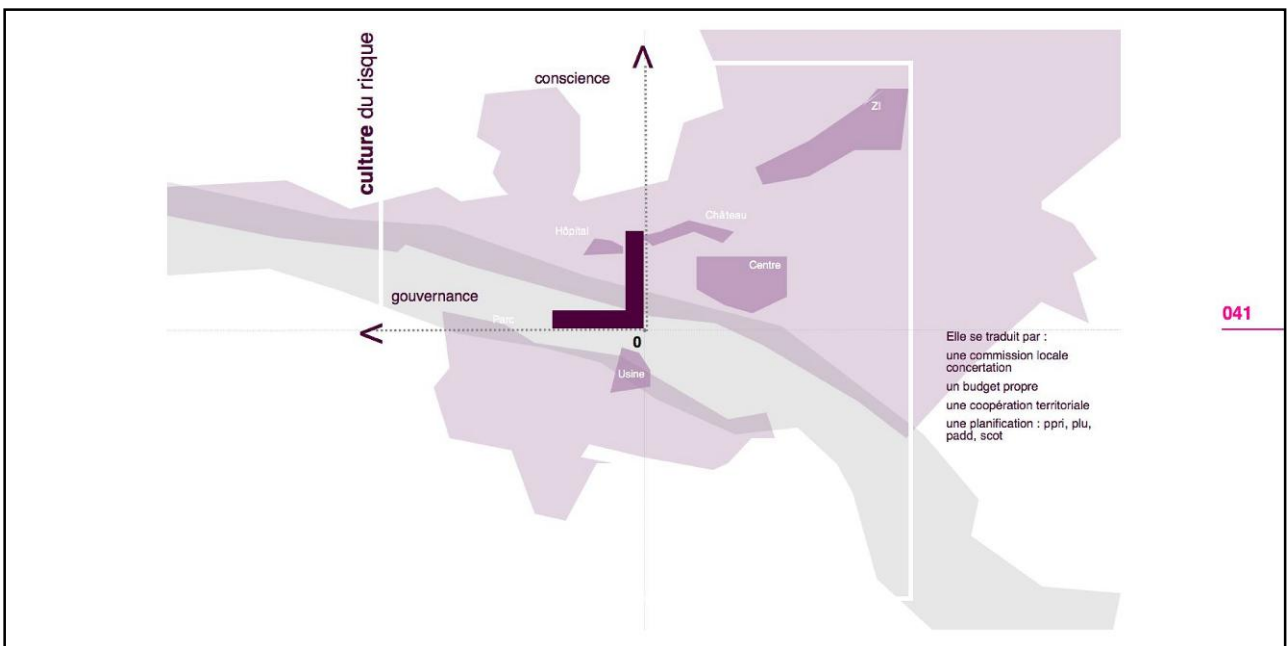
- le risque
- la gravité
- l'impact
- la réponse
- la réactivité
- la résilience
- la mitigation
- le renforcement

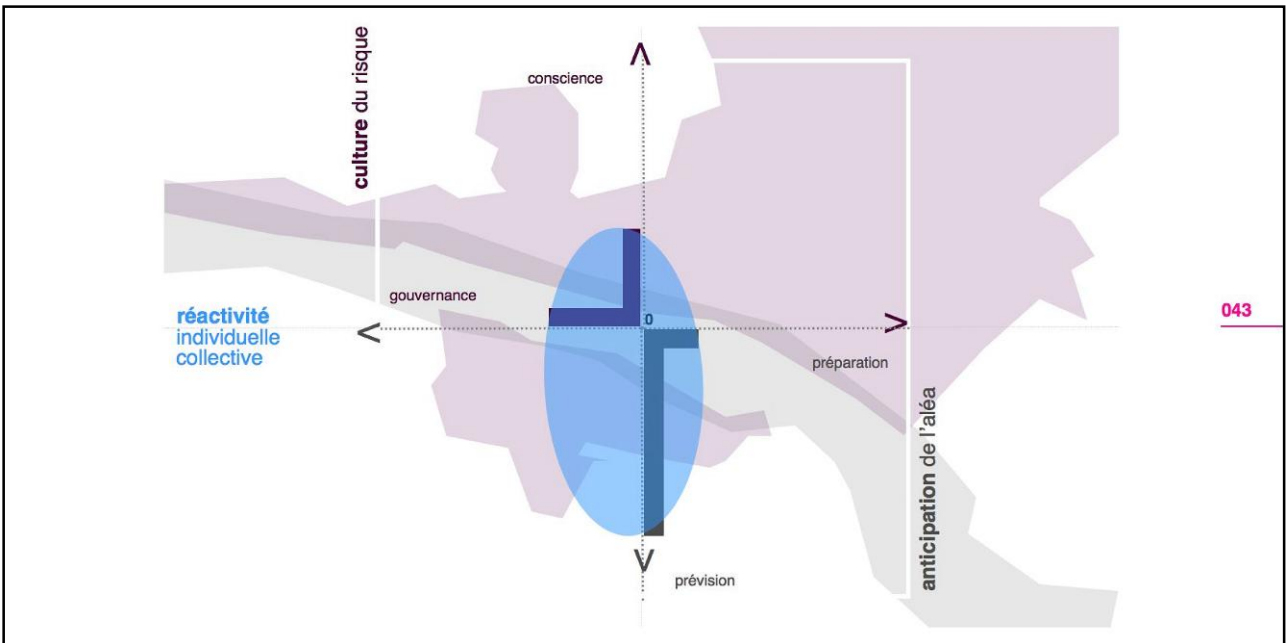
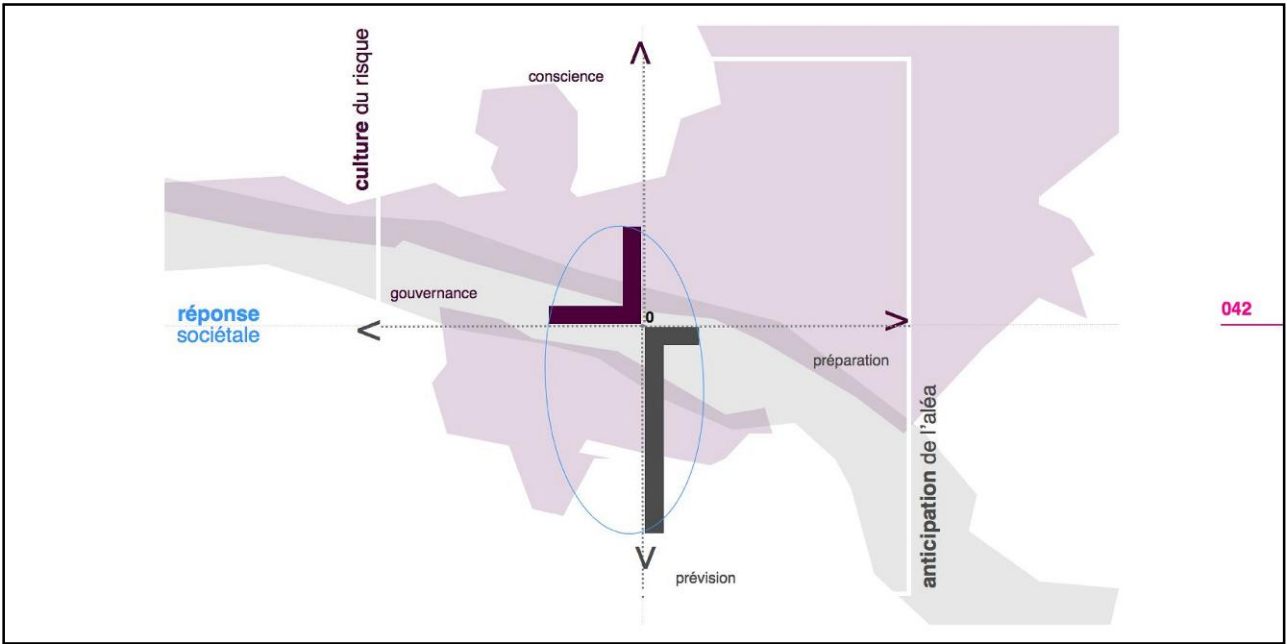


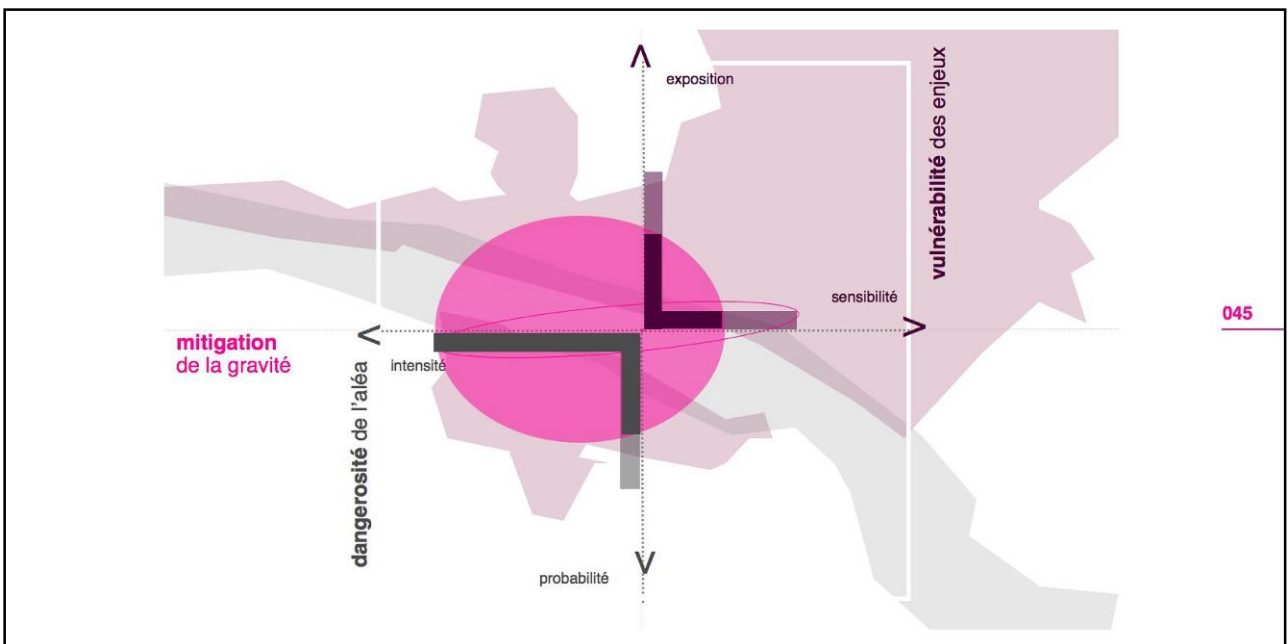
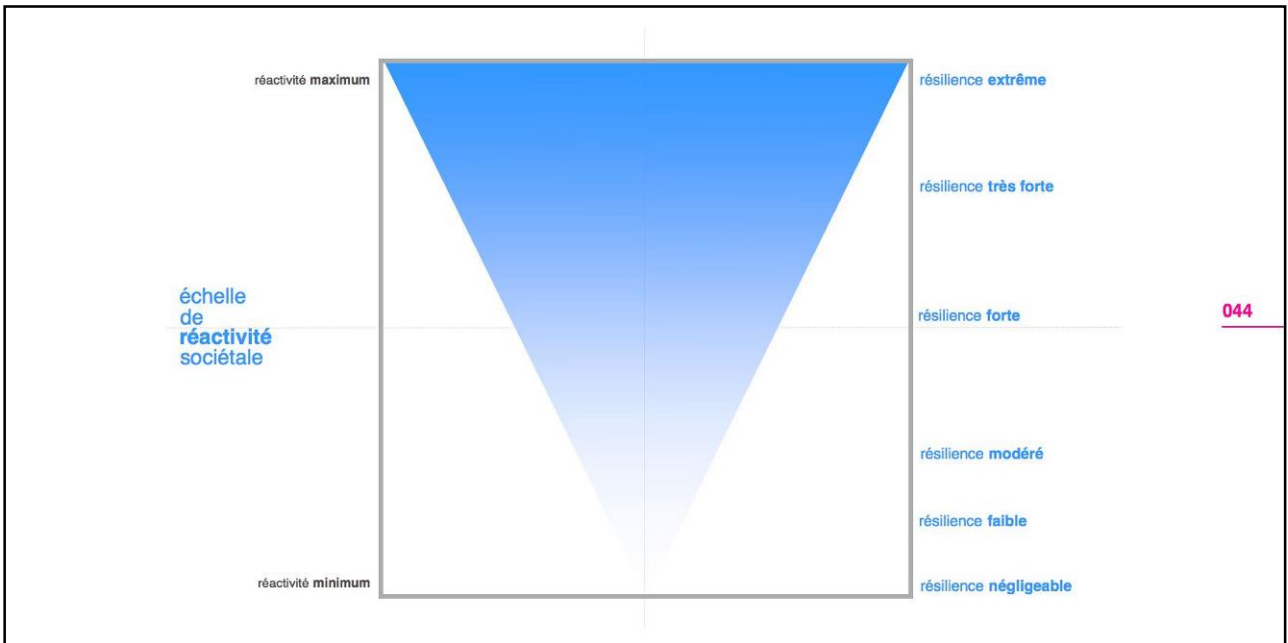
035

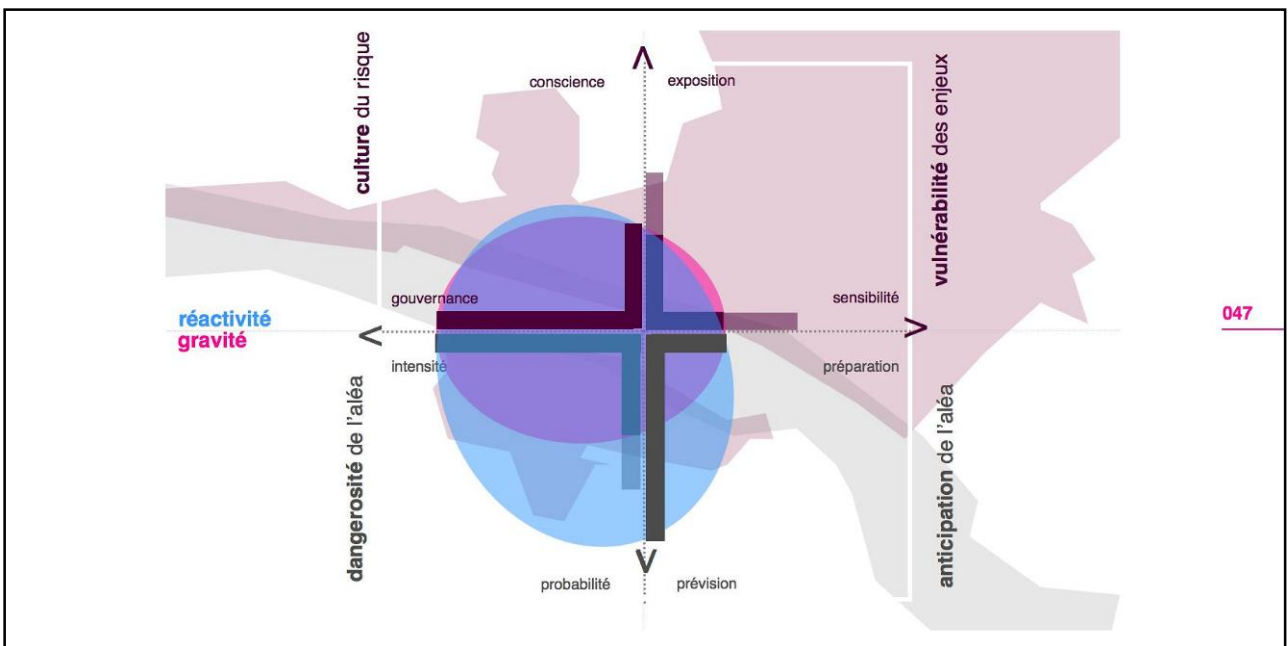
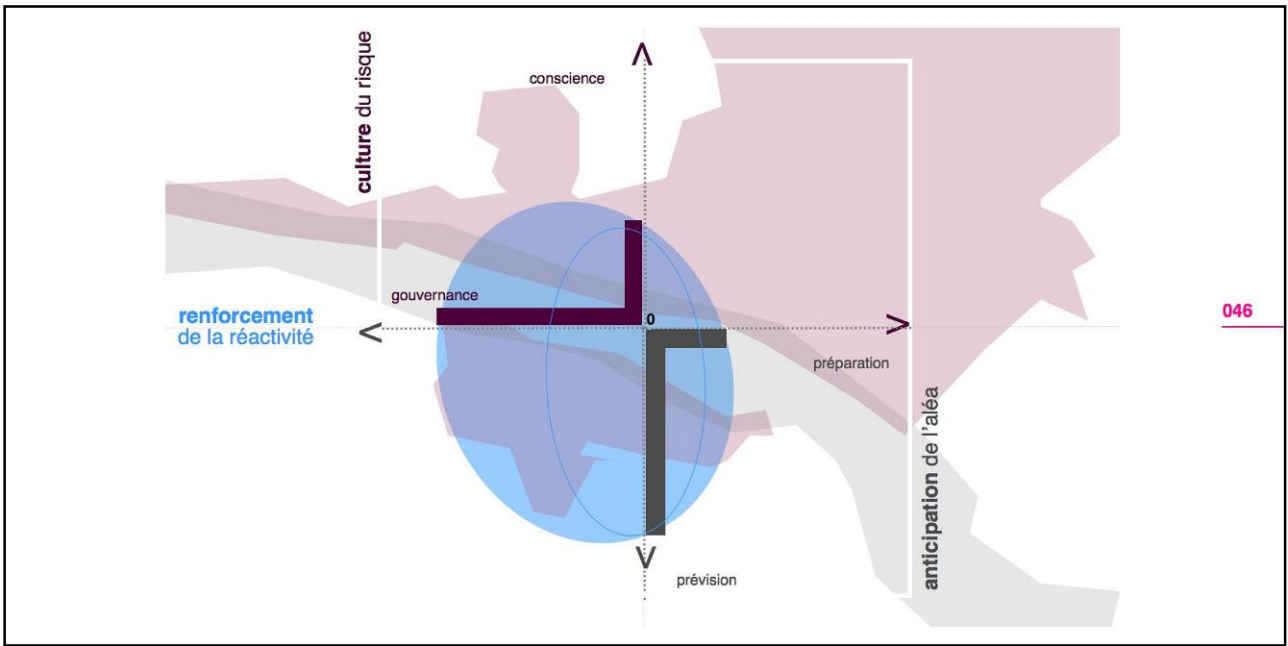


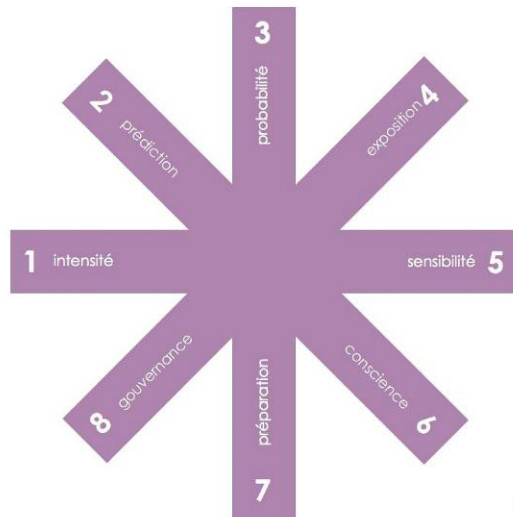












048

Le **risque majeur**

La définition que je donne du risque majeur, c'est la menace sur l'homme et son environnement direct, sur ses installations, dont la gravité est telle que la société se trouverait absolument dépassée par l'immensité du désastre"

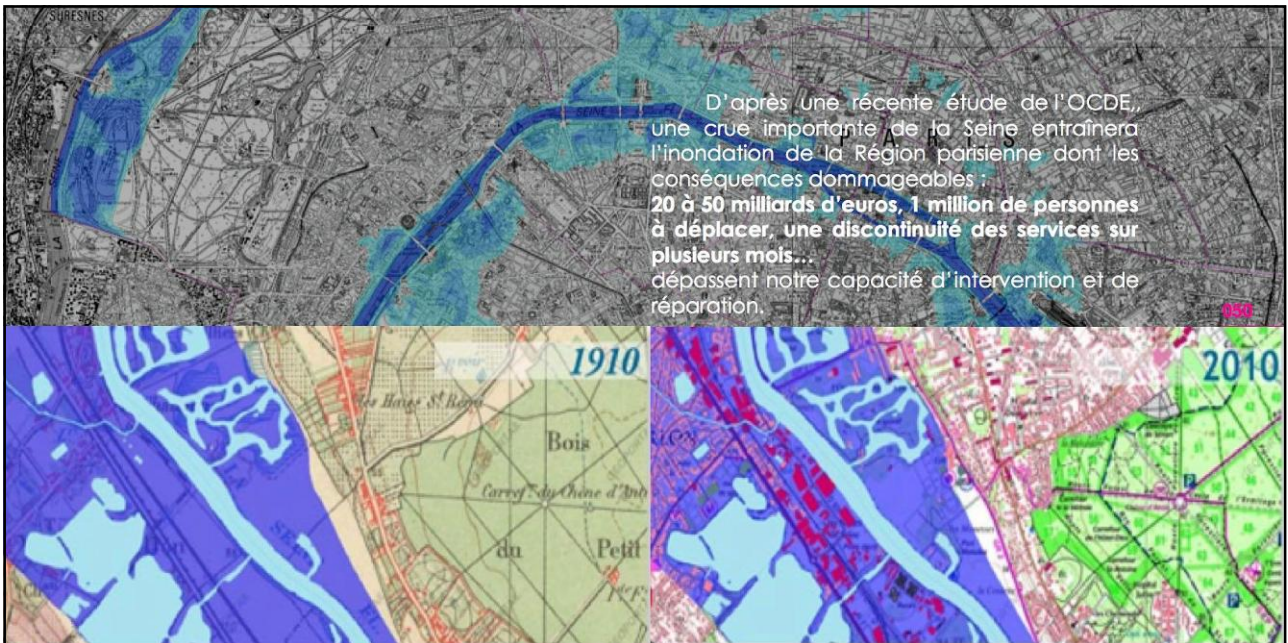
Haroun TAZIEFF.

Le risque majeur est une menace qui compromet la protection des personnes, la sauvegarde des patrimoines et le développement durable des sociétés.

DGPR

Cette notion est **relative** à la société considérée : l'État, la commune, une entreprise, un foyer....

049



Le **risque zéro**

Le risque zéro signifie que l'un ou plusieurs des quatre critères pris en compte est **nul**.

Par contre, la réactivité peut être quasi nulle : c'est **l'atonie** par défaut d'information, de prévision ou de préparation.

051

3

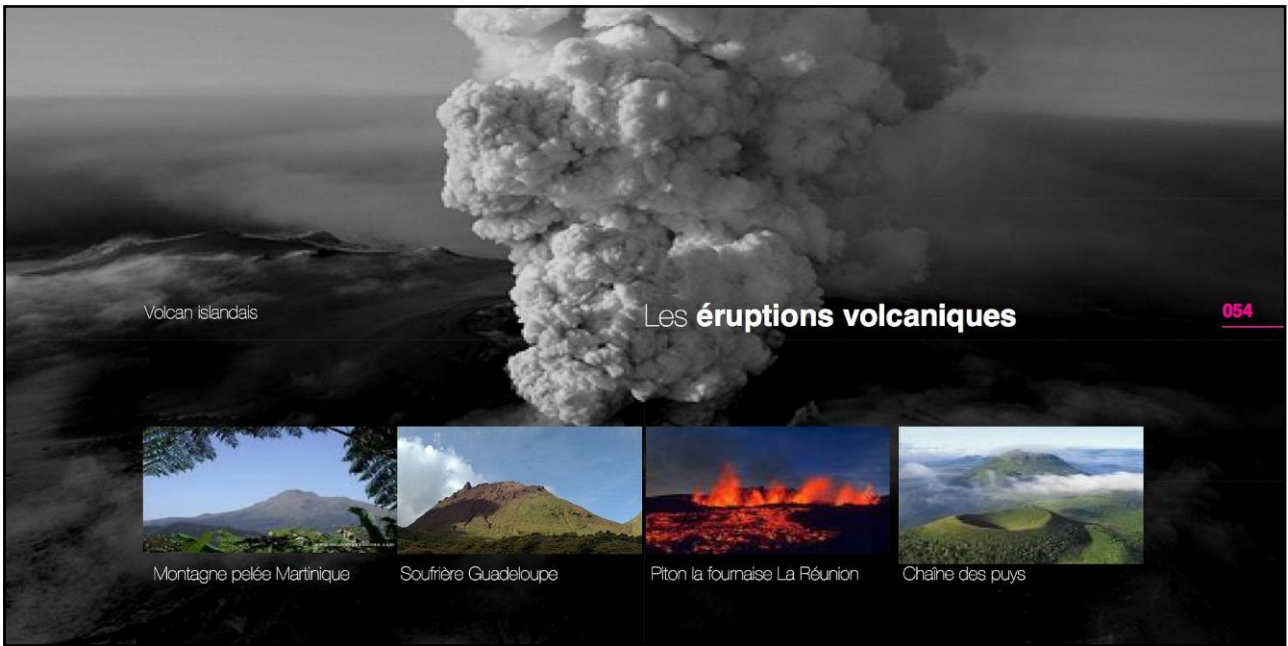
Les aléas

052

3.1 les aléas naturels

- . les aléas géologiques
- . les aléas météorologiques
- . les aléas hydriques





Cyclone

Lac glacier de Rochemaçon

Les aléas météorologiques

056

Avalanche

Tempêtes Martin et Lothar

Feux de forêt

Retrait et gonflement des argiles

Inondation lente

Les aléas hydriques

057

Submersion rapide

Cru rapide

Remontée de nappe

Selche

Barrage

3

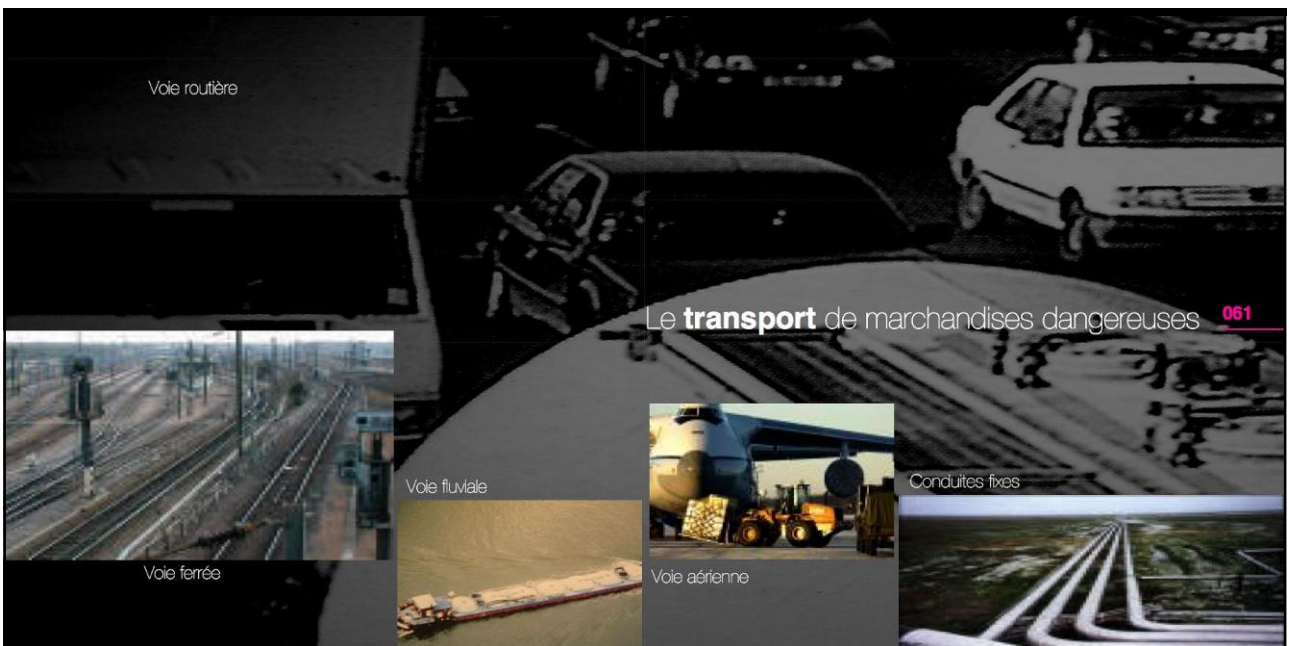
Les aléas

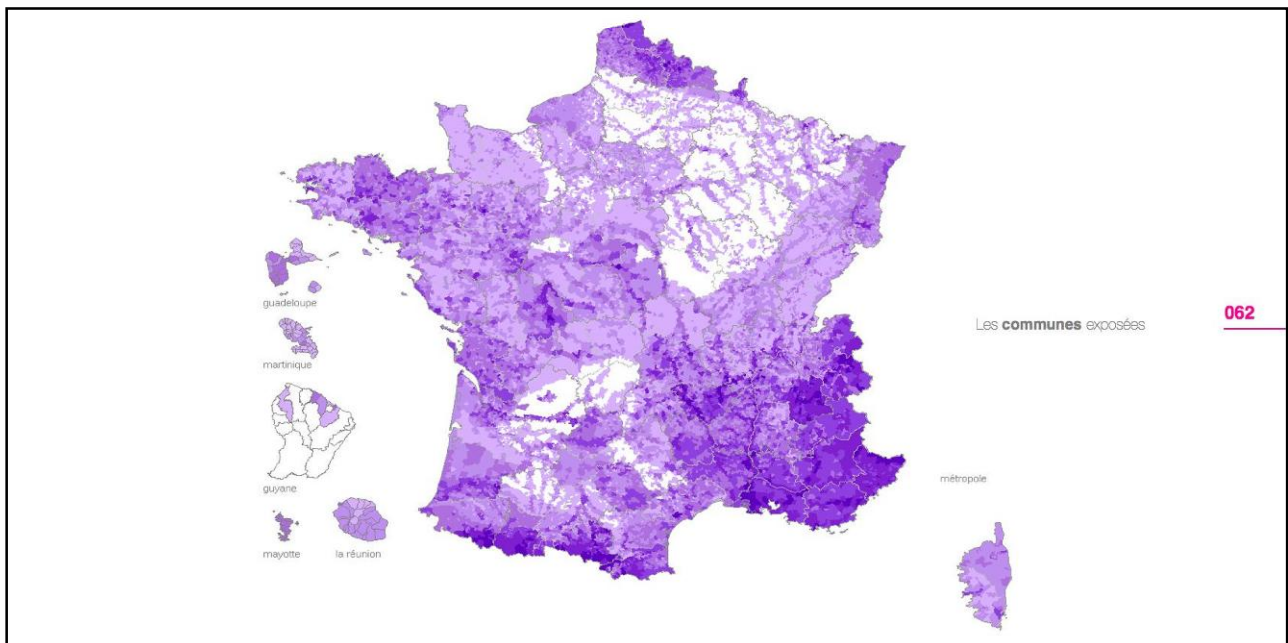
058

3.2 les aléas technologiques

- les activités industrielles
- les unités nucléaires
- le transport de marchandises dangereuses







Vers **plus de catastrophes ?**

La catastrophe est le résultat d'un événement naturel ou d'un accident et des conséquences dramatiques sur les populations et les enjeux économiques, environnementaux ou culturels. On a une meilleure connaissance des événements passés et présents.

La population est passée de 2 milliards d'habitants en 1927 à plus de 7 milliards. Les enjeux augmentent avec le développement économique et sont de plus en plus vulnérables compte tenu de l'interdépendance des systèmes, des sources d'énergie et des circuits d'alimentation.

Les grands métropoles se développent à proximité des fleuves et du littoral.

063

Différences entre
risques **naturels** et
risques **technologiques** ?

Risques naturels

Probabilité acceptée relativement forte
Sentiment de fatalité
Peu d'action possible sur l'événement
Agir sur les enjeux impactés

Risques technologiques

Probabilité acceptée très faible
Responsable de l'aléa identifié
Agir d'abord sur l'aléa potentiel : réduction à la source
Peu d'action possible sur l'événement
Agir accessoirement sur les enjeux impactés

Une différence qui s'estompe avec l'émergence de
la prise en compte des **effets dominos**.

064

4

Les **stratégies**

4.1 dans le Monde

065

L'**ISDR**
international strategy for disaster
reduction

A partir des années 90, l'**Organisation des Nations Unies** a privilégié une politique de soutien au développement durable des pays pauvres ou émergents à l'aide humanitaire.

Plusieurs conférences diplomatiques ont marqué les étapes de cette stratégie :
Yokohama : stratégie pour un monde plus sûr 1994
Genève : fin de la décennie > ISDR 1999
Kobé : **cadre d'actions de Hyogo** : 2005
Sendaï : révision du cadre d'actions : 2015

066



4

Les **stratégies**

4.2 en Europe

067

La directive **inondations** 2007

La seule directive européenne dans le domaine des risques naturels

Elle impose un processus et un objectif : Réduire les conséquences dommageables potentielles des inondations de toutes natures (débordement de cours d'eau, submersion marine, remontée de nappe, ruissellement...) sur la santé humaine, l'activité économique, le patrimoine culturel et l'environnement.

Elle laisse les EM libres de se fixer leurs propres objectifs de réduction.

Elle implique une approche stratégique : quels objectifs ? Quels moyens pour les atteindre ?

Un **processus actualisé tous les six ans** : état des lieux (évaluation préliminaire), choix de zones prioritaires (les TRI), cartographie, plans d'actions...

068

4

Les **stratégies**

4.3 en France

069

5

Les huit piliers

070

- 5.1 la connaissance
- 5.2 la vigilance
- 5.3 l'assurance
- 5.4 l'information
- 5.5 la maîtrise de l'urbanisation
- 5.6 la mitigation
- 5.7 la préparation
- 5.8 le retour d'expérience



2 pilier La surveillance

Sismomètre CEA www.dase.cea.fr

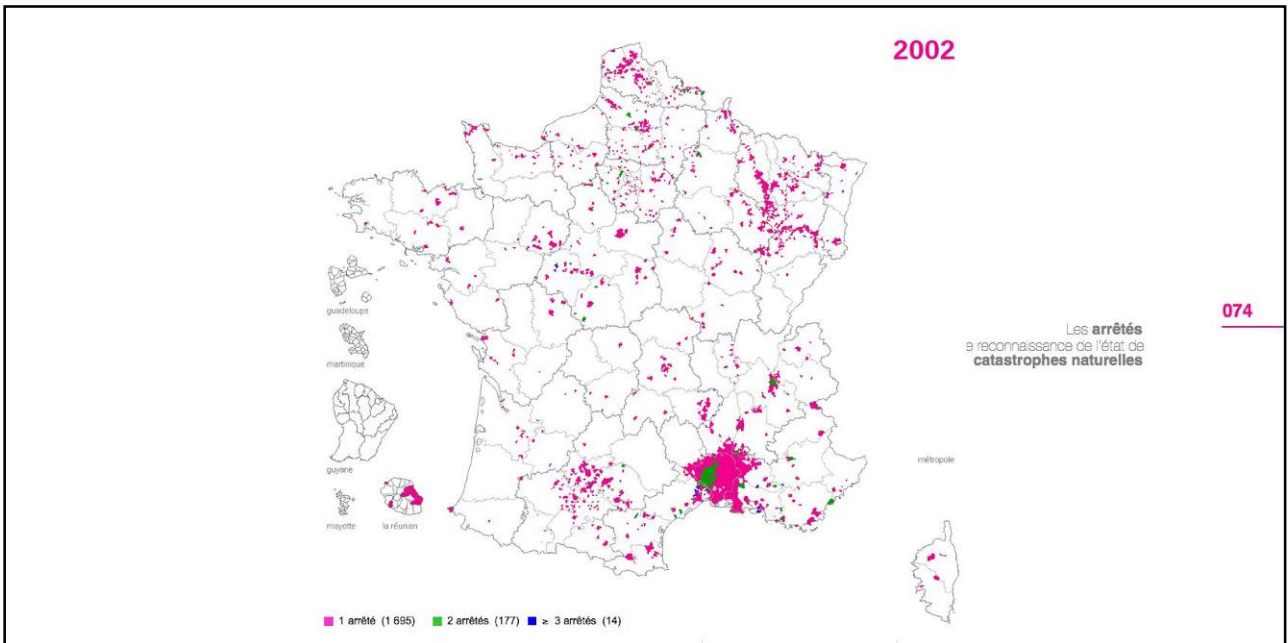
Un séisme de magnitude ML=2.6 a été enregistré le 10/02/2011 à 05:14:37.72 à 20 km au SW de Domerquin-Larchevaux (85).

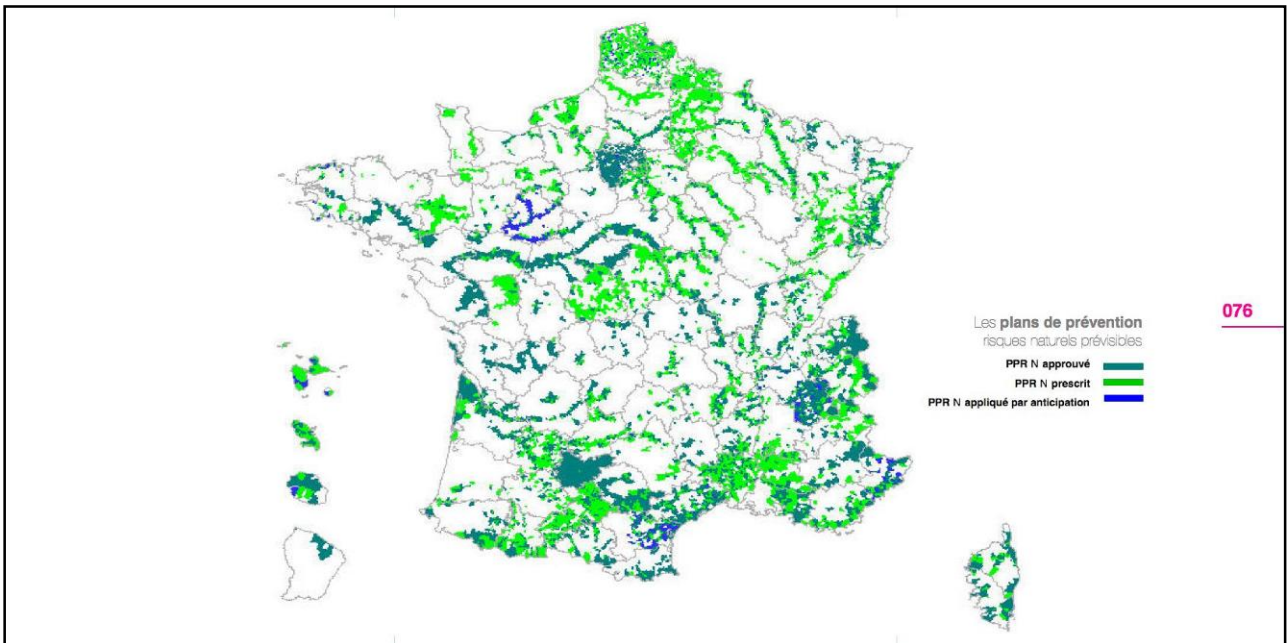
date	heure TCU	type	magnitude
10/02/2011	05:14:37	20 km au SW de Domerquin-Larchevaux (85)	ML=2.6
14/02/2011	17:23:37	61 km au NW de Mirebeau	ML=2.7
14/02/2011	12:50:45	61 km au NW de Mirebeau	ML=2.5
14/02/2011	12:42:13	60 km au SE de Brest	ML=2.9
15/02/2011	00:39:41	30 km au SW de La Rochelle (17)	ML=3.9
13/12/2010	01:36:30	8 km à l'Ouest de Westmeyer	ML=2.7
12/12/2010	11:24:00	EPYRENEZ 39 km au N Lorient	ML=2.7
10/12/2010	06:05:01	62 km au SE de Océ	ML=2.5
09/12/2010	08:41:26	33 km à l'Est de Rocamadour (12)	ML=3.4
04/11/2010	23:10:38	8 km au NW de Arzon-Genest (56)	ML=3.0

météo
bouées
radars
sismomètres ...

3 pilier L'assurance des dommages

La surprime cat nat
L'arrêt de reconnaissance de l'état de catastrophe
Le fond national de prévention des risques naturels majeurs





prim.net bouquet prévention risques majeurs

Ministère de l'écologie, du Développement durable, des Transports et du Logement

>> Ma commune face aux risques

1 2 3 4 5 6 7

MA COMMUNE

5 pilier

information préventive

Rechercher une commune à risque

Entrez le nom de la commune recherchée

DDRM
Dicrim

ou

Entrez le code INSEE de la commune recherchée

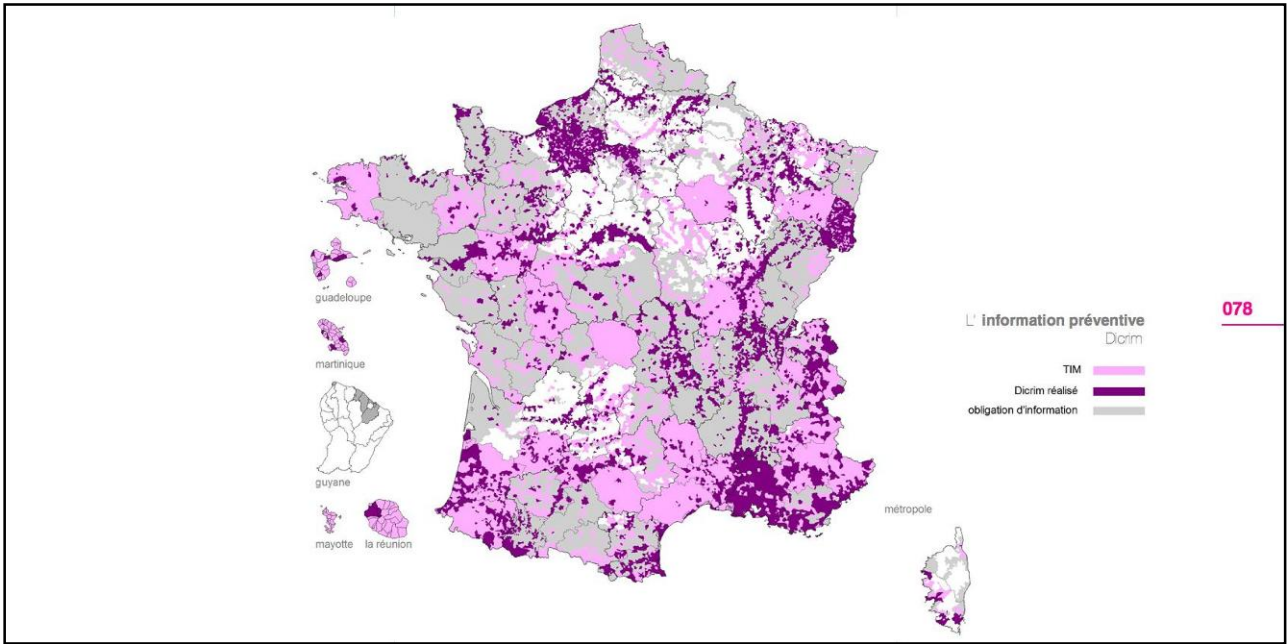
Envoyer

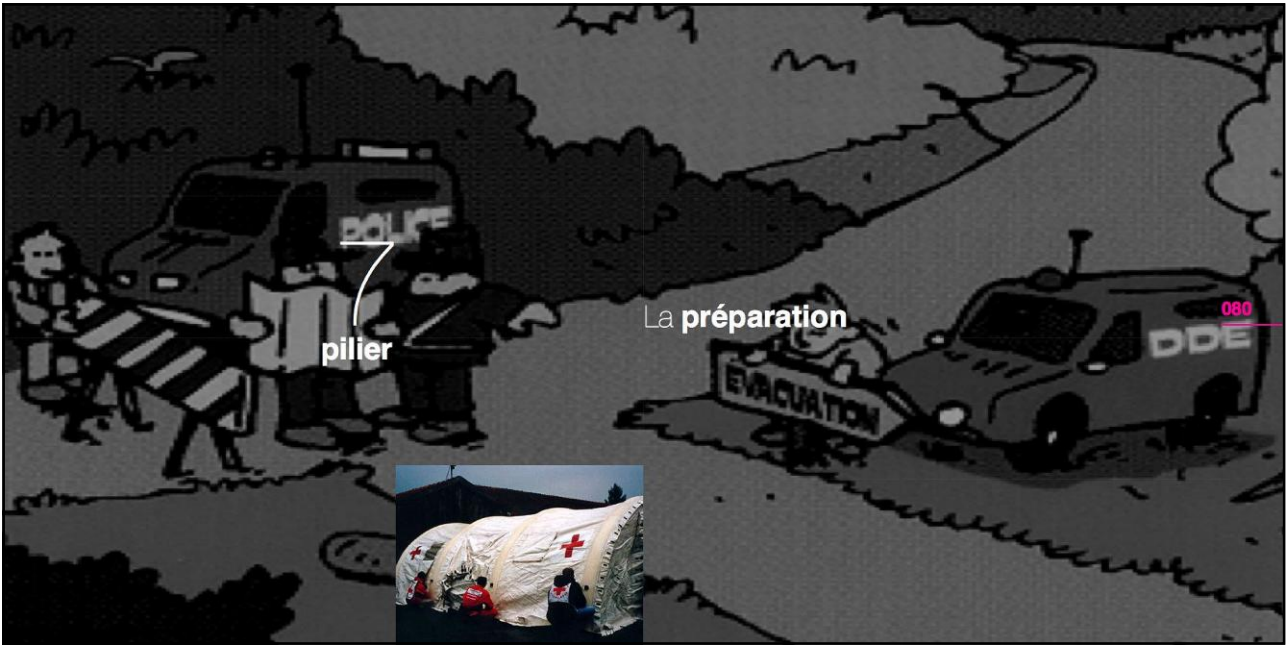
Attention : toutes les communes sont répertoriées, mais il faut respecter les consignes suivantes : pas d'abréviation (ex. : Saint au lieu de St), pas de pronom en début de nom. En cas de doute, une partie du nom suffit pour trouver la commune (ex. : Grand ouf pour Grand-Gugé-Hopita). Le code INSEE n'est pas obligatoire, mais il peut permettre de cibler une commune (ex. : 43000 pour le Puy-de-Dôme). Il est également possible d'accéder directement à une commune en cliquant sur son nom en haut à droite de la page.

RISQUES MAJEURS > MA COMMUNE CATALOGUE NUMÉRIQUE

CONCEPTION - RÉDACTION - ÉDITION - GRAPHISME - MULTIMÉDIA

077





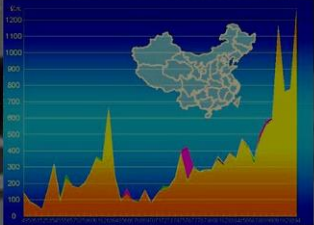
La préparation

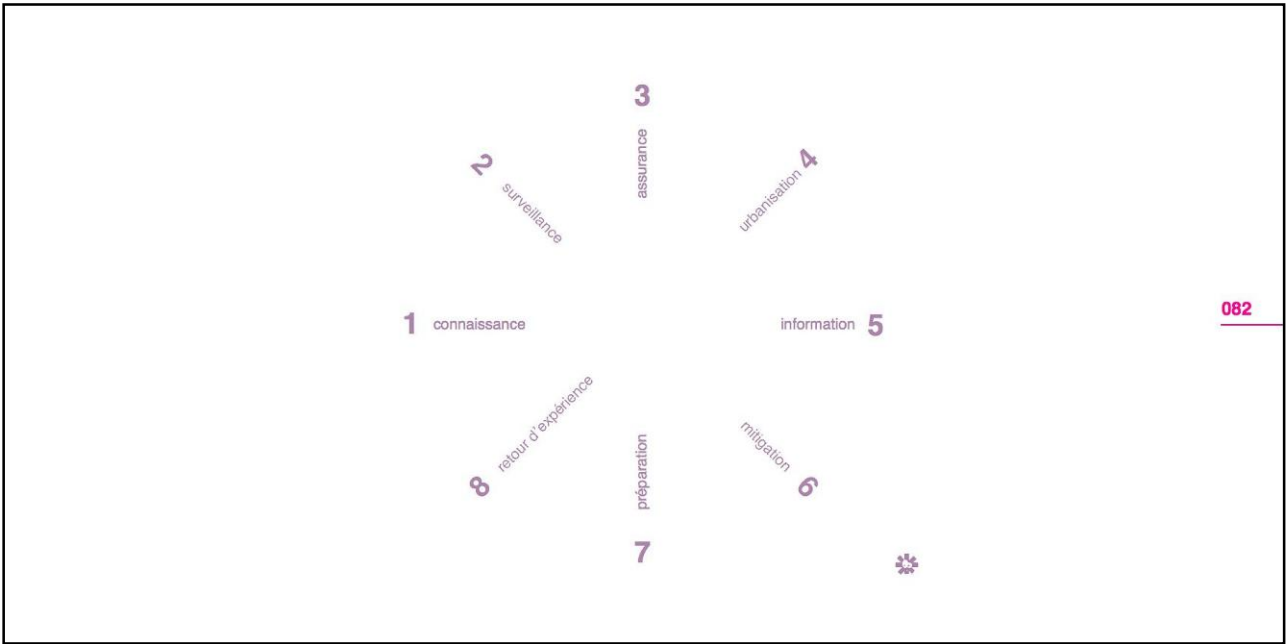
pilier



Le retour d'expérience

8 pilier





6

Les moyens

6.1 les acteurs

- . les services
- . les partenaires
- . les instances

083

6

Les **moyens**

084

6.2 les financements

- . le budget de l'Etat
- . le fonds d'indemnisation cat.nat
- . le fonds Barnier
- . le budget des collectivités

7

Les **programmes d'actions**

085

- Les PAPI
- Le Plan Submersion Rapide
- Le Plan Séisme Antilles
- Le Plan Cavités
- Le GT Patrimoine et risques
- Le GT Actions à l'international

8

Les sites Internet

086

- Le portail Prim.net
- Le portail Géorisques
- Les sites partenaires



087

Merçi

